



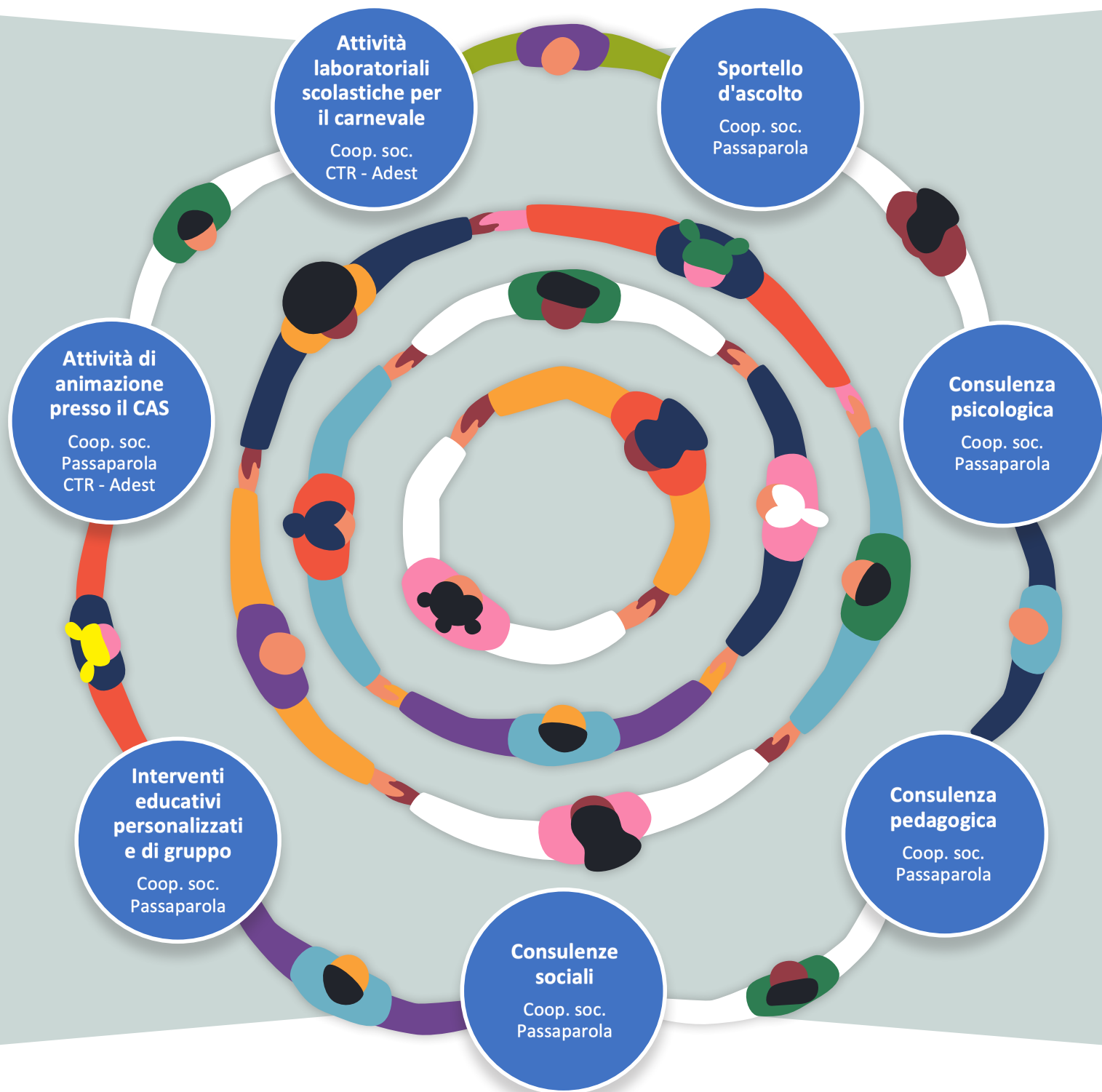
Comune di Samassi
Assessorato alle Politiche Sociali

RAGAZZI... AL CENTRO

Distretto di Sanluri



Piano
Locale
Unitario dei
Servizi alla persona



Per informazioni sul servizio

Area Politiche Sociali, via Municipio I, TEL: 070 93810217 / 223 - In orario di apertura al pubblico

Coordinatrice Coop. Soc. Passaparola Tel. +39 344 0269580 **Coordinatrice Coop. Soc. Adest/Ctr** Tel. +39 370 128 3850