

# Passaparola... in due parole

Nasce nel 1985 con iniziative di animazione ispirate dall'arrivo in Italia del training alla nonviolenza per declinare in chiave educativa la cultura della pace, dell'ecologia e della risoluzione non violenta dei conflitti.

Una crescita costante fino all'odierna cooperativa, realtà affermata e di indiscusso valore organizzativo e professionale.

Gestisce servizi sociali, educativi e di animazione socioculturale rivolti a minori, giovani, adulti e anziani in convenzione con Enti Pubblici e soggetti privati. Rivolge l'attenzione al continuo processo formativo degli operatori quale risorsa per rispondere efficacemente ai bisogni del territorio e per mettere in campo nuove metodologie educative e di intervento. Nella progettazione dei propri servizi dedicati ai minori ed alle famiglie, la Passaparola privilegia le attività di animazione e di educativa domiciliare con una attenzione particolare alla prevenzione del disagio minorile, ma realizza anche servizi di educativa all'interno della scuola, a favore di quelle fasce di persone interessate dalla disabilità. Nel corso degli anni, andando incontro alle esigenze manifestate dai clienti, la progettualità si è ampliata tanto da prevedere, in affiancamento agli interventi rivolti al singolo, anche interventi di consulenza e sostegno sociopsicopedagogico.

Con attenzione particolare al contesto familiare e sociale si realizzano anche i nuovi progetti di mediazione/ascolto.

Rispetto al tema dei Bisogni Educativi Speciali Passaparola, dal 2013 come Centro Accreditato Erickson, propone percorsi di formazione rivolti agli operatori e alle famiglie.

Nel 2014 ha attivato a Cagliari il servizio Speed (Sportello Età Evolutiva Diversità) e lo Sportello Itinerante Sport Gioco e Salute per giungere nel 2018 al varo del servizio Mammatu MammaPiù, come innovativo supporto h 24 rivolto alle neomamme.



**Passaparola**  
Cooperativa Sociale Onlus



COMUNE DI CAGLIARI

Assessorato alle Politiche Sociali e Salute



Centro di Quartiere  
**Strakrash**



Sportello Età Evolutiva Disabilità

## INFO

[formazione@cooperativapassaparola.it](mailto:formazione@cooperativapassaparola.it)  
Tel. 346 1043490

Via Tiziano, 29 – 09128 Cagliari  
Tel. 070 4520048 – Fax 070 4520047

**e-mail:** [coop.passaparola@tiscali.it](mailto:coop.passaparola@tiscali.it)

**pec:** [coop.passaparola@pec.it](mailto:coop.passaparola@pec.it)

**sito:** [cooperativapassaparola.it](http://cooperativapassaparola.it)

p.iva 01621770922

Iscritta all'Albo Nazionale

delle Società Cooperative al n. A108924



**Passaparola**  
Cooperativa Sociale Onlus



Sportello Età Evolutiva Disabilità



Centro di Quartiere  
**Strakrash**

## MODALITÀ EDUCATIVE EFFICACI PER UN FIGLIO CON UNA CONDIZIONE AUTISTICA

PERCORSO DI FORMAZIONE  
E SUPPORTO PER GENITORI E FAMIGLIE



**Parliamone con l'esperto**

## OBIETTIVI FORMATIVI DEL PERCORSO

Per diverse ragioni i genitori di bambini con diagnosi di Disturbo dello Spettro Autistico non sono supportati né sul versante emotivo-affettivo né su quello di come possono svolgere compiti educativi efficaci per far crescere i loro figli nella maniera più armoniosa possibile.

Eppure tutte le linee guida internazionali e quelle dell'Istituto Superiore della Sanità (Linee Guida 21 sul trattamento dell'Autismo, 2011) raccomandano interventi con l'apporto attivo dei genitori nel trattamento psicoeducativo del bambino date le evidenze scientifiche sull'efficacia di interventi mediati da genitori.

Il percorso formativo si ripromette di procedere in questa direzione, fornendo ai genitori partecipanti informazioni psicoeducative che possano migliorare la vita del bambino e della sua famiglia.

Oltre a questo scopo, si auspica la creazione, almeno per il periodo del percorso formativo, di un gruppo di auto-mutuo aiuto.

Eric Schopler (l'ideatore e fondatore del programma TEACCH) diceva che il miglior esperto del bambino autistico è il suo genitore.

Con questa convinzione crediamo che l'apporto reciproco di tutti i partecipanti, più o almeno quanto quello dell'esperto conduttore, possa fornire indicazioni utili sia come suggerimenti educativi che come suggerimenti per il miglioramento delle condizioni di vita del bambino e della sua famiglia.

## DESTINATARI

Il corso è rivolto esclusivamente a genitori di bambini con una condizione autistica.

Anche se si darà la precedenza ai genitori dei bambini, la partecipazione sarà aperta anche ai genitori di ragazzi e adulti con una condizione autistica.

## ARTICOLAZIONE DEL CORSO

Il percorso formativo si articolerà su otto incontri, per ciascuno dei quali è previsto un tema specifico. L'argomento trattato tuttavia sarà considerato come occasione per rispondere ai bisogni educativi concreti dei partecipanti.

Ogni incontro sarà strutturato secondo un format che preveda una introduzione del conduttore e una successiva discussione e confronto tra i partecipanti coordinato dal conduttore.

Durante gli incontri potranno essere previsti anche attività di approfondimento in piccoli gruppi.

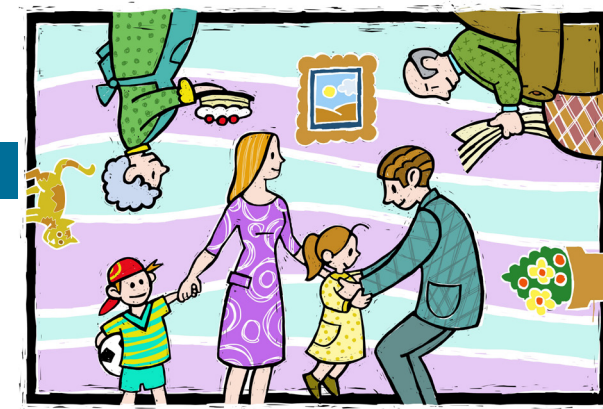
Gli incontri, tenendo come sfondo integratore l'educazione in famiglia del bambino con una condizione autistica, svilupperanno i seguenti temi:

- Spettro autistico: disturbo o condizione?
- Le scelte extrafamiliari più opportune: trattamenti, scuola, altre attività.
- Modalità educative efficaci: il Rinforzo.
- Modalità educative efficaci: i Supporti Visivi e altri orientatori del comportamento.
- Prevenire e modificare comportamenti disfunzionali
- Gestire le "fisse": iperselettività alimentare e altri interessi assorbenti.
- Potenziare le abilità comunicative.
- Potenziare le abilità sociali.

## ATTIVAZIONE GRUPPO VIRTUALE

Sarà attivato un gruppo virtuale dei partecipanti coordinato dal conduttore sulla piattaforma "edmodo" per:

- L'approfondimento dei temi trattati durante gli incontri.
- La prosecuzione del confronto sul mezzo virtuale.
- Le richieste di consulenze specifiche.
- La condivisione di soluzioni pratiche di tipo educativo e non solo.
- Il supporto reciproco (auto-mutuo aiuto).



## IL RELATORE

Dott. Giuseppe Farci. Pedagogista, da oltre 25 anni operatore psicopedagogico. Nel 2003 ha promosso un progetto di integrazione scolastica dei bambini con autismo riconosciuto a livello nazionale. Autore di articoli su riviste specializzate e opere sul tema dell'educazione dei bambini con autismo.

Da oltre vent'anni formatore di insegnanti e operatori socio-educativi sul tema dell'autismo.

## CALENDARIO

Il percorso prenderà avvio il 27 settembre e si concluderà il 22 novembre 2019.

È previsto un incontro settimanale con inizio alle 17.30.

Le date saranno confermate al raggiungimento del numero minimo di iscritti.

## ISCRIZIONI

Per iscrizioni e informazioni:  
mail: [formazione@cooperativapassaparola.it](mailto:formazione@cooperativapassaparola.it)  
cell: 3461043490 (lunedì e mercoledì dalle 9:00 alle 16:00)

## COSTI

Costo per ogni incontro 20,00 euro a coppia  
Costo Totale percorso 130 euro. (sconto 20% 30 euro)  
(si specifica che qualora si presentasse un solo genitore il prezzo resterà invariato)

**Pagamento tramite bonifico bancario anticipato**

## BABY SITTING

È previsto un servizio di custodia per bambini tenuto da educatori specializzati presso la sede del corso.